



ATELIER ANGELIQUE PASCAL

Créatrice-Artisane d'art verrier

L'ATELIER

Ouvert depuis 2019, l'atelier a été créé par la créatrice et artisane d'art verrier Angélique Pascal.

Elle y développe ses projets personnels et travaille également pour des particuliers ou en collaboration avec des artistes, des designers.

Situé dans le Parc Naturel Régional protégé du Vexin, entre l'Île-de-France et la Normandie, l'atelier est spécialisé dans la décoration sur verre (taille, sablage, peinture, sculpture...), la pâte de verre et le parachèvement.



ANGÉLIQUE PASCAL

Je suis née en 1990 en région parisienne et je vis aujourd'hui dans le beau Parc Naturel du Vexin (Val d'Oise).

Après des études universitaires en Histoire et Histoire de l'art à Paris, la pensée a appelé le faire. C'est le médium verre que j'ai choisi pour m'accomplir pleinement. D'abord le vitrail, puis la peinture sur verre et enfin la décoration sur verre, j'acquies des savoir-faire que j'aiguiser au fur et à mesure des projets.

Les couleurs, les formes, la ligne, leur temporalité et leurs sens; apprendre qu'elles sont inéluctablement liées à un contexte social, historique, philosophique... Voilà ce que je retiens de mes études et ce qui nourrit mes sujets de travail d'aujourd'hui : l'expansion de l'être vers l'autre, la rencontre, le partage altruiste et leur impact vital sur notre espace et notre temps.

Ma démarche artistique et les collaborations me permettent de rechercher constamment à dépasser les acquis techniques et intellectuels. Cet "enracinement dynamique" tel qu'Aurélien Fouillet le définit, me permet d'alterner entre héritage et émancipation créatrice.



LES SAVOIR-FAIRE



Le parachèvement

Le parachèvement regroupe plusieurs techniques de finition et de perfectionnement utilisées pour des pièces soufflées, de la pâte de verre ou du verre plat. Scier, percer, aplanir, former, polir.



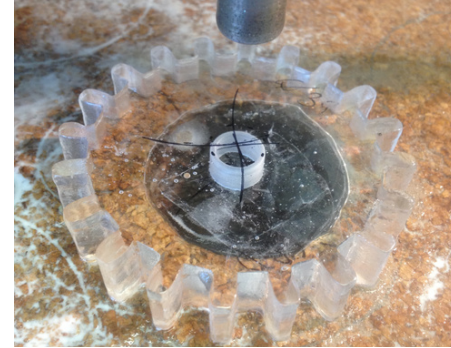
La décoration sur verre

La décoration sur verre regroupe plusieurs techniques par ajout ou enlèvement de matière pour un rendu esthétique recherché. Peindre, sculpter, sabler, tailler, coller.

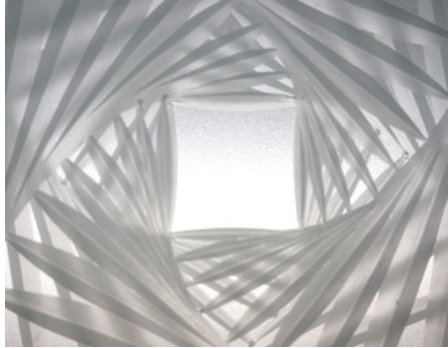


La fonte de verre, la pâte de verre

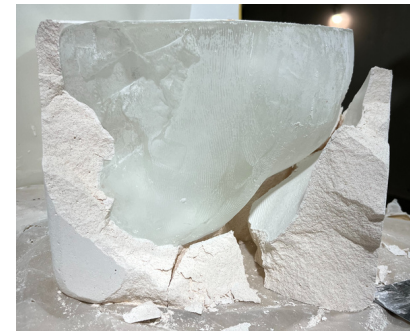
La fonte de verre consiste à réaliser une pièce en verre à partir d'un maître modèle (objet existant ou modelage) qui est moulé dans du plâtre. Le moule est évidé afin d'accueillir le verre à fondre et mis dans un four à haute température durant plusieurs jours.



LE PARACHEVEMENT



LA DÉCORATION SUR VERRE



LA FONTE DE VERRE

LES COLLABORATIONS



**Agnès Thurnauer, *River Tongue*,
2022**

174 pièces en pâte de cristal, taillées,
gravées et polies
environ 30x10x10cm
1 an de travail

Installation artistique au LaM à Lille et
Musée Matisse à Nice.



**Elisa Moris Vai, *Bittersweet France*,
The Sun King sweet tooth, 2023**

4 pâtes de verre jaune, sablées, polies
et collées
30x35x1cm
2 semaines de travail

Installation artistique à l'Esad de
Valenciennes et au CID au Grand-Hornu,
(Belgique).

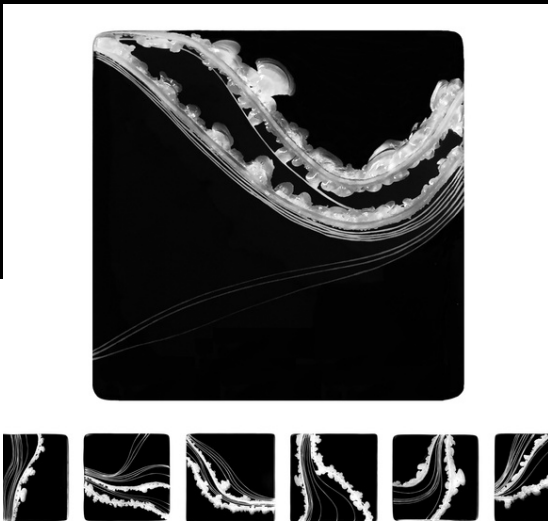


**Hugo Servanin, *Morphose*,
Environnement 5, 2023**

33 pièces formant trois ensembles de
corps en pâte de verre incolore,
structure métallique, plante verte
70x50x30cm / 150x40x40cm
240x40x40cm
4 mois de travail

Installation artistique aux Magasins
Généraux à Pantin.

MON TRAVAIL PERSONNEL (ACTUEL)



Eclat, Pampilles,
2018-2022

Verre fusionné noir, taillé, gravé et
bouchardé

15x15cm
20x20cm



Expansions,
2022

Verre laqué blanc, gravé et bouchardé

Diam. 60cm, ép. 8mm



Sans titre,
2022

Verre soufflé, sculpté à froid, gravé et
bouchardé

Diam. 12cm, haut. 25cm

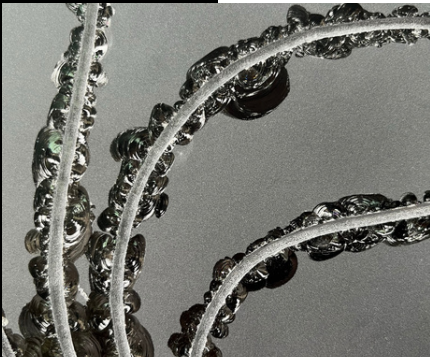
CONCEPT

Les sillons que je prends soin de graver dans la matière, à l'aide d'une roue, symbolisent des cheminements de vie; et les éclats, striés grâce aux impacts fait au burin et au marteau, incarnent notre expansion, une expansion de soi vers et pour les autres.

L'existence est profondément marquée par des questionnements, des doutes, des avancées comme des reculs, des victoires comme des échecs, des rencontres, des partages ; mais aussi par la vie et la mort.

Nous sommes donc inscrits dans un espace et un temps que nous impactons inévitablement aussi. Le plus important est alors de choisir comment cheminer et pourquoi. L'essentiel est de marcher pour permettre la rencontre avec soi, et soi avec l'autre afin d'être au bénéfice du riche échange humain.

Dès lors, la volonté de vivre pleinement et d'aspirer au meilleur, nous amène à faire naître de chaque moment quelque chose. Cette énergie optimiste démontre à quel point nous tentons d'incarner dans notre mouvement de vie nos valeurs profondes et ainsi, de pouvoir partager avec l'autre durant toute notre existence.





***Impacter la matière et rendre son éclat,
Impacter la lumière et leur laisser le droit***

De s'exprimer...

Comme l'échange d'un commun accord.



CONTACT

E-mail atelier.angeliquepascal@yahoo.com

Website www.angeliquepascal.com

Instagram angelique__pascal

Téléphone 06 26 97 08 07

Adresse 5, rue du Trésor 95770 BUHY

Merci grandement pour votre intérêt.